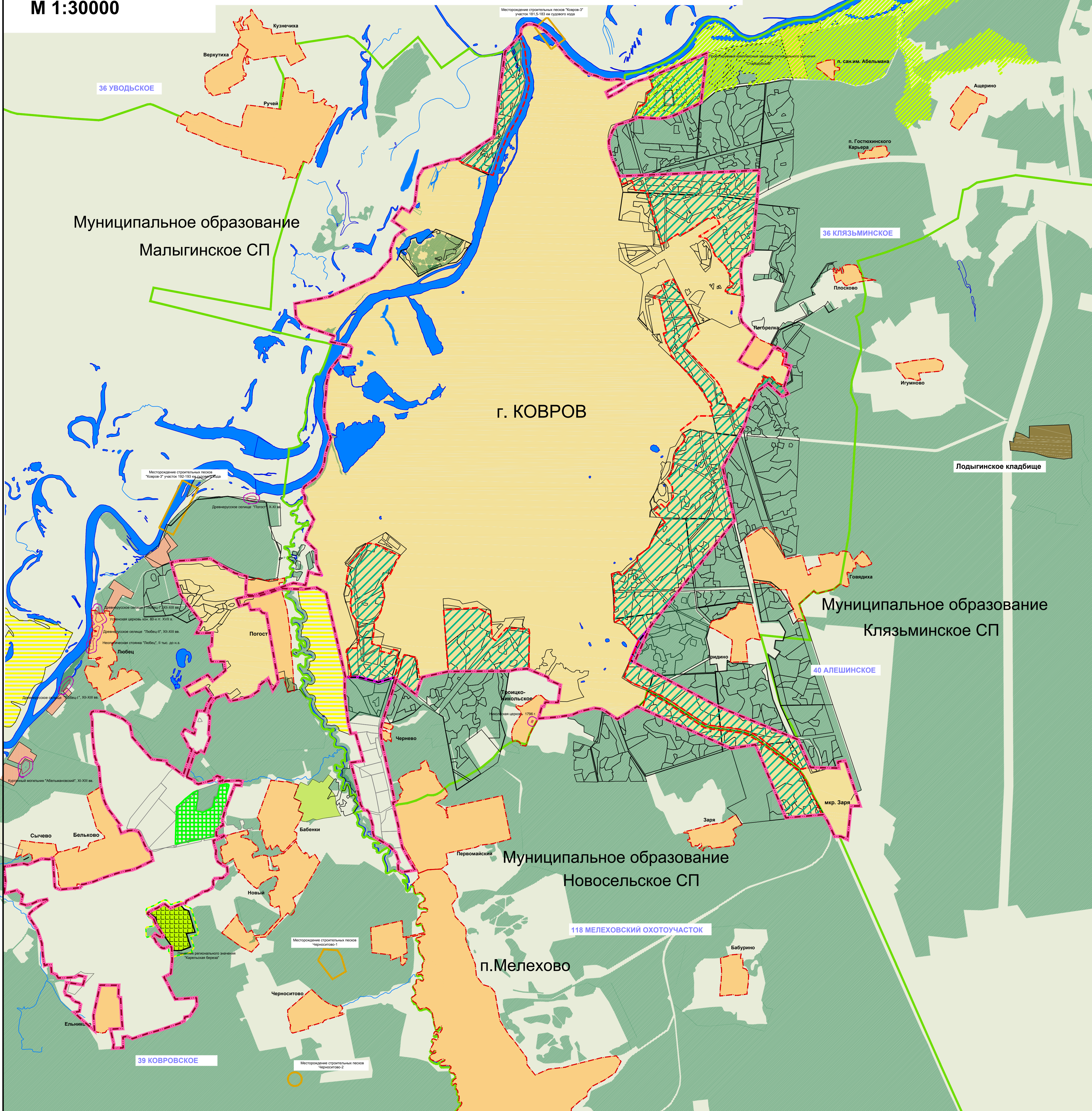


# г. Ковров Генеральный план

● КАРТА ГРАНИЦ ГОРОДСКОГО ОКРУГА, ГРАНИЦ СУЩЕСТВУЮЩИХ НАСЕЛЕННЫХ ПУНКТОВ ВХОДЯЩИХ В СОСТАВ ГОРОДСКОГО ОКРУГА (1)  
М 1:30000



### Условные обозначения

сущ.	проект.	
		Граница муниципального образования город Ковров
		Граница города Коврова
		Границы населенных пунктов
		Территория города Коврова в существующих границах
		Исключаемые территории из существующей границы города Коврова
		Земли населенных пунктов
		Земли лесного фонда
		Земли сельскохозяйственного назначения

сущ.	проект.	
		Границы месторождений
		Границы охотничьих угодий
		Граница охранной зоны памятника природы регионального значения "Карельская Берёза"
		Границы охранных зон объектов культурного наследия
		Особо ценные продуктивные сельскохозяйственные угодья
		Реперные и стационарные участки агроэкологического мониторинга земель
		Проектируемое кладбище
		Проектируемый государственный природный комплексный заказник регионального значения "Стародубский"
		39 КОВРОВСКОЕ Охотничьи угодья

		© Данный чертеж не подлежит размножению или передаче другим организациям и лицам без письменного согласия института	
Муниципальный контракт №1/ОК (6347-15) Заказчик: Администрация города Коврова Владимирской области			
г. Ковров Владимирской области			
Нач. мвст.	Кровяков Ю.Н.	12.15.	
ГАП	Антоненко В.А.	12.15.	
Нач. группы	Евдокимов М.В.	12.15.	
Разработка (корректировка) генерального плана города Коврова Владимирской области		Стадия	Лист
		ГП	1
Карта границ городского округа, границ существующих населенных пунктов входящих в состав городского округа (1) М 1:30 000		Листов	44
		<b>ВЛАДИМИРГРАДПРОЕКТ</b>	